

# 海の天気予報「予潮」

登録商標 第6660982号

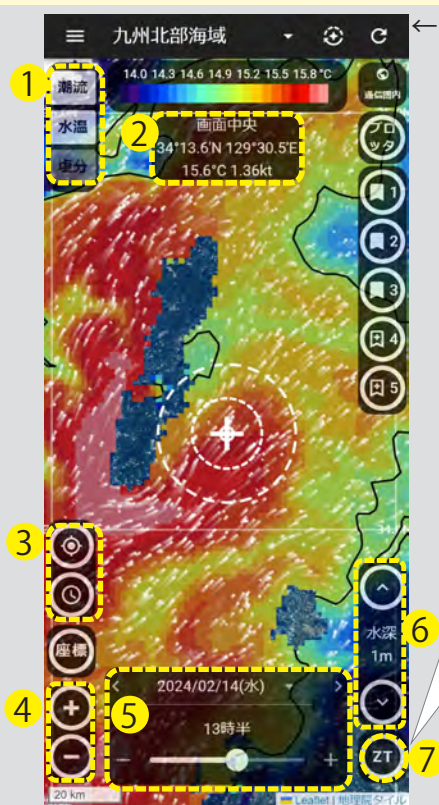
海の天気予報として、アプリ「予潮<sup>®</sup>」を開発しました。最新海況予測をスマートフォンで確認でき、効率的な沿岸漁業をサポートいたします。

## 特長

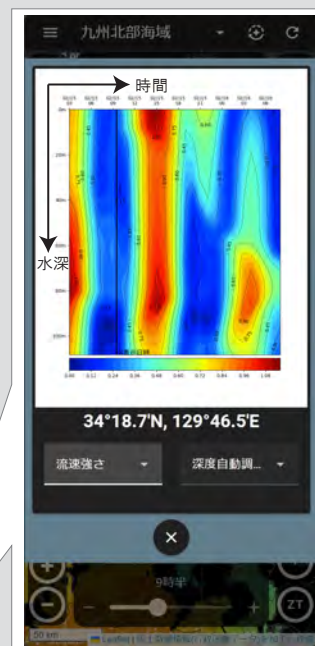
**アプリ「予潮」とは** 最大7日先までの海況予測情報をスマホ等で配信しています。海水温や塩分、海流の予測値を、水深ごとの平面分布や特定エリアの鉛直分布にて可視化し、時間経過による変化を漁場にて確認することができます。

### 【主な操作内容】

- ①表示情報切替
  - ②画面中央値情報
  - ③現在地追従スイッチ
  - ④地図の拡大・縮小
  - ⑤表示日時切替
  - ⑥水深の選択
  - ⑦水深/時間変化グラフ表示
- その他、様々な機能を搭載



←【表示例①】  
海水温分布と潮流を併せて表示



【表示例②】↑  
「ZT」ボタンを押して画面中央地点の流速鉛直分布の時間変化を表示

## 1. 精度の高い海況予測

- 当社で海況予測システムを運用し、定期的な計算条件取得、計算結果の保存・更新を自動実行しています。
- 気象情報や協力漁業者による海洋観測データを用いて予測精度の向上を図っています。

## 2. 直観的でわかりやすい操作性

- 地図アプリのように任意の地点を選択し海況情報を確認できます。
- アニメーション表現により海流の方向や大きさが直観的にわかる表示となっています。

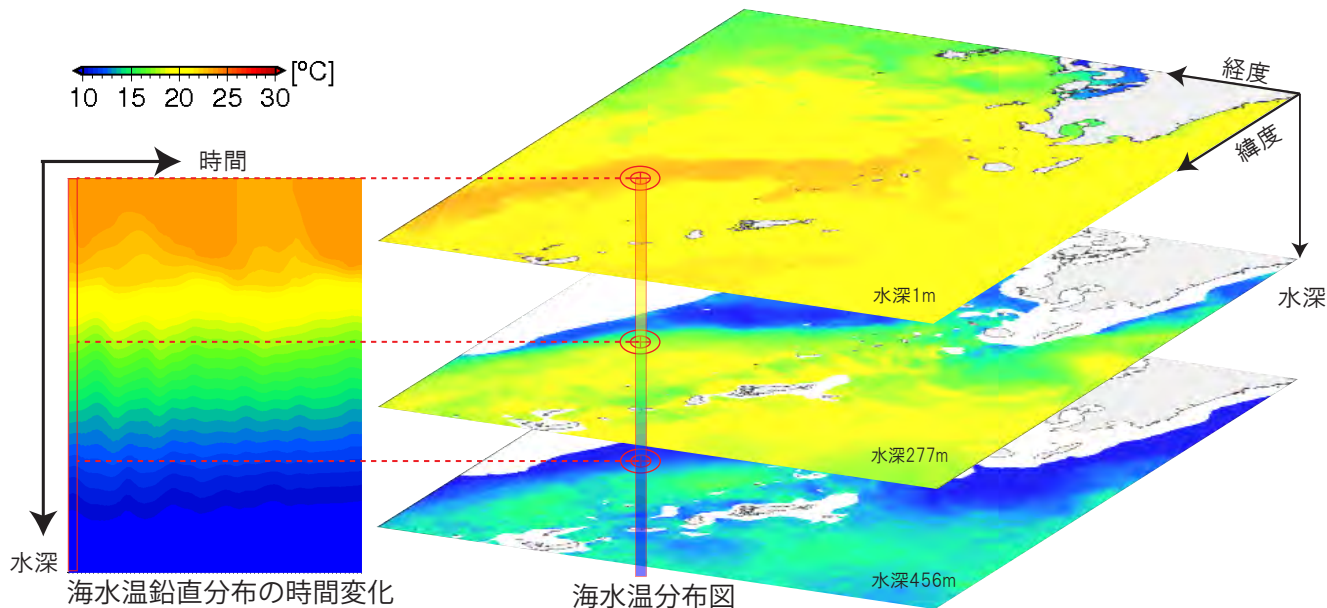
## 3. 沿岸漁業の操業判断に役立つ

- 漁場選定や出漁、帰港などの操業判断に役立つ情報を提供し、沿岸漁業の効率化に向けてサポートいたします。

## システムの概要

### <海況予測システム>

海況予測システム(九州大学開発のDREAMS)により海況の3次元予測計算を実施しており、潮流、塩分、海水温の平面分布や任意地点の水深(鉛直)方向の時間変化を表示することができます。

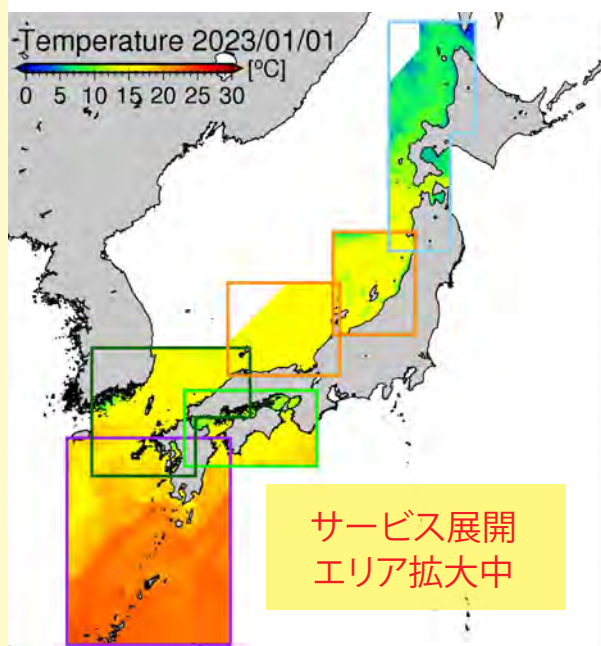


### <海洋観測による計算値の補正イメージ>



計算値(補正前) ⇒ 海洋観測 ⇒ 計算値(補正後)  
 協力漁業者が各地点の観測データを提供 ⇒ 観測値を元に補正し高精度の計算値を実現

### <サービス展開エリア(2024.2時点)>



### <動作環境>

項目	条件
デバイス形態	スマートフォン、タブレット、パソコン
通信機能	Wi-Fi 3G、4G、5G推奨
メモリ	4GB以上
データ容量	16GB以上
センサー	GNSS推奨(GPS含む)

※ライセンス標準価格: 税別10万円(ユーザー/年間)

## 業務実績

○スマート沿岸漁業ネットワーク(SFiN)参加機関(県水試、漁連等)で約200ユーザーが活用

### お問い合わせ先

営業本部 東京営業統括部 民間事業推進部

TEL : 03-4544-7606 E-mail : idea-quay@ideacon.jp

